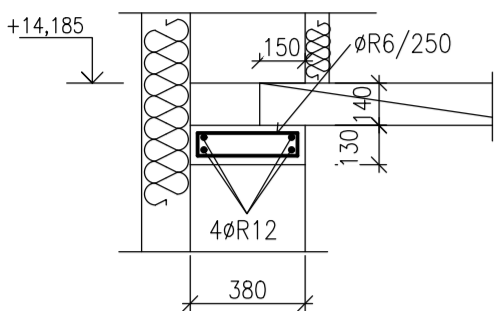
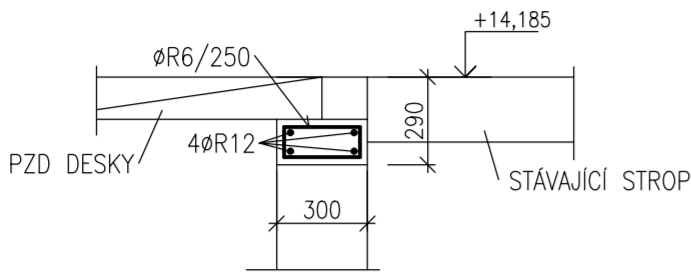


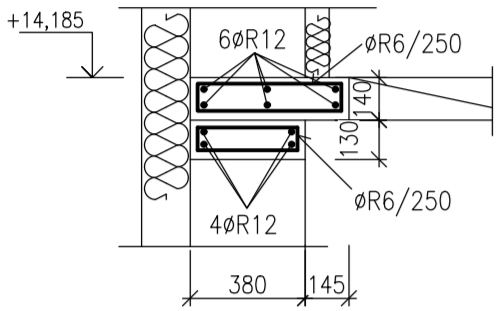
M 1:25
VĚNEC V4.1-2,55bm



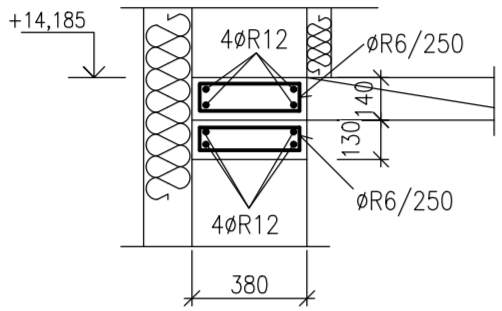
VĚNEC V4.2-2,55bm



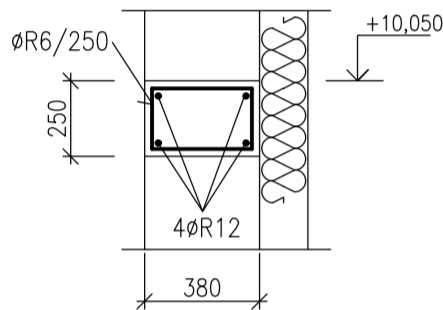
VĚNEC V4.3-2,58bm



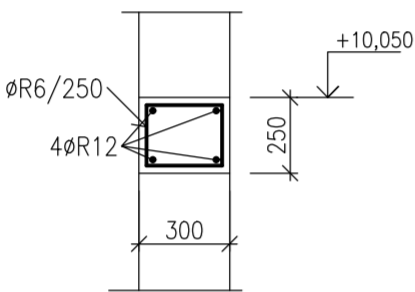
VĚNEC V4.4-2,58bm



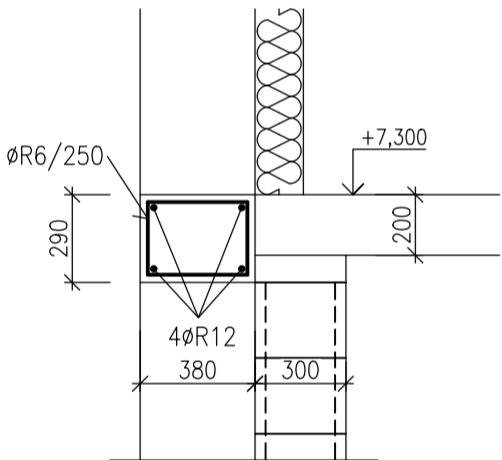
M 1:25
VĚNEC V3.1-1,5,13bm



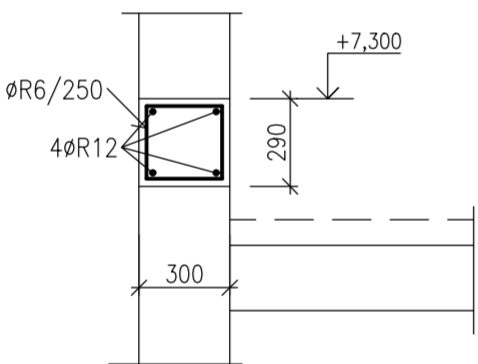
VĚNEC V3.2-2,55bm



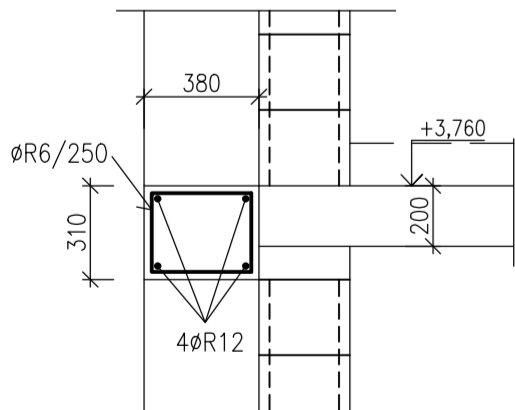
M 1:25
VĚNEC V2.1-1,2,2bm



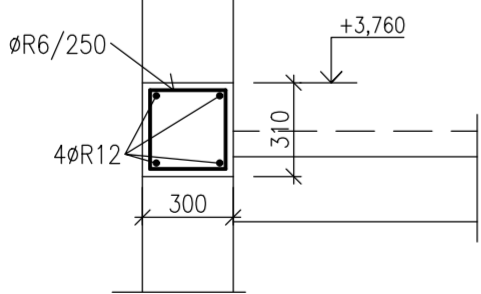
VĚNEC V2.2-2,55bm



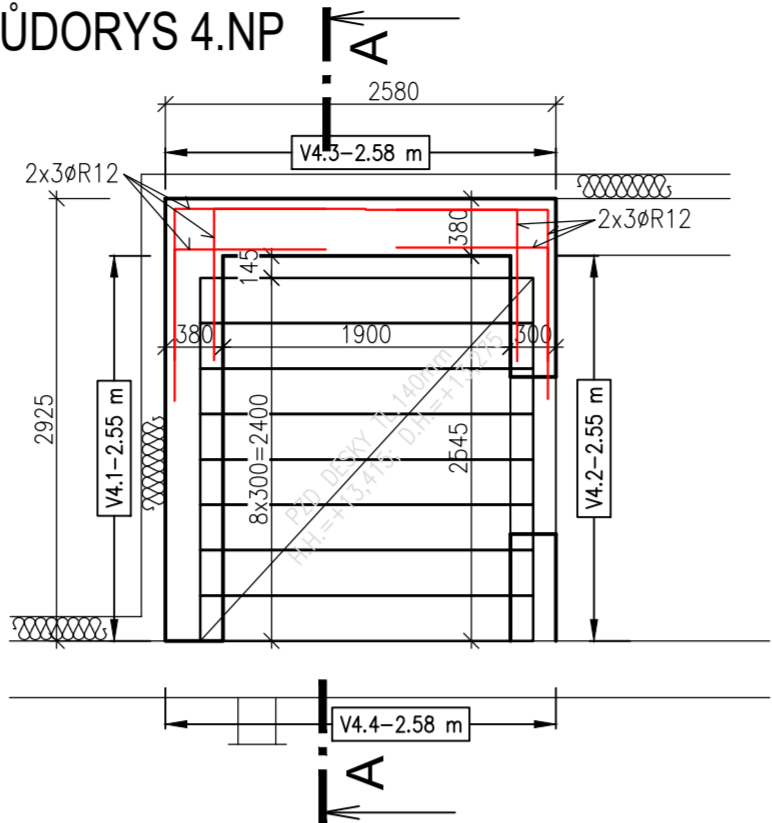
M 1:25
VĚNEC V1.1-1,2,2bm



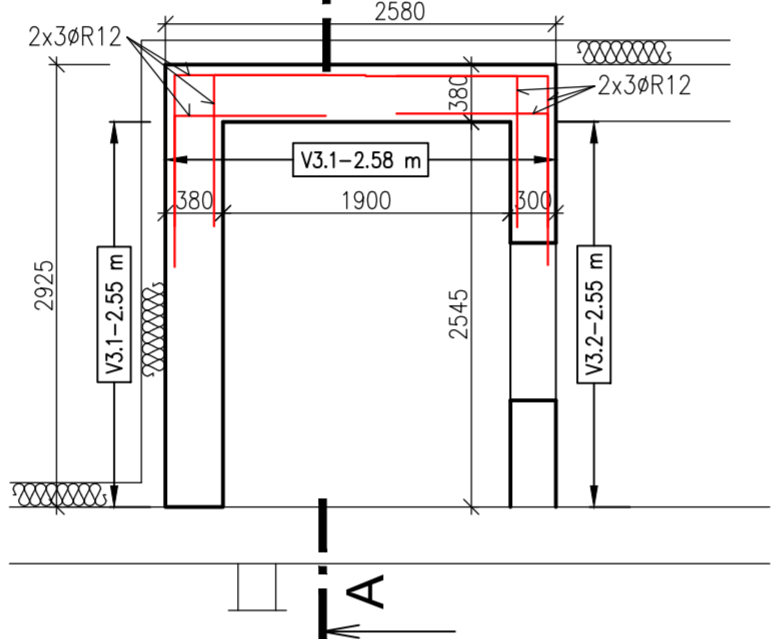
VĚNEC V1.2-2,55bm



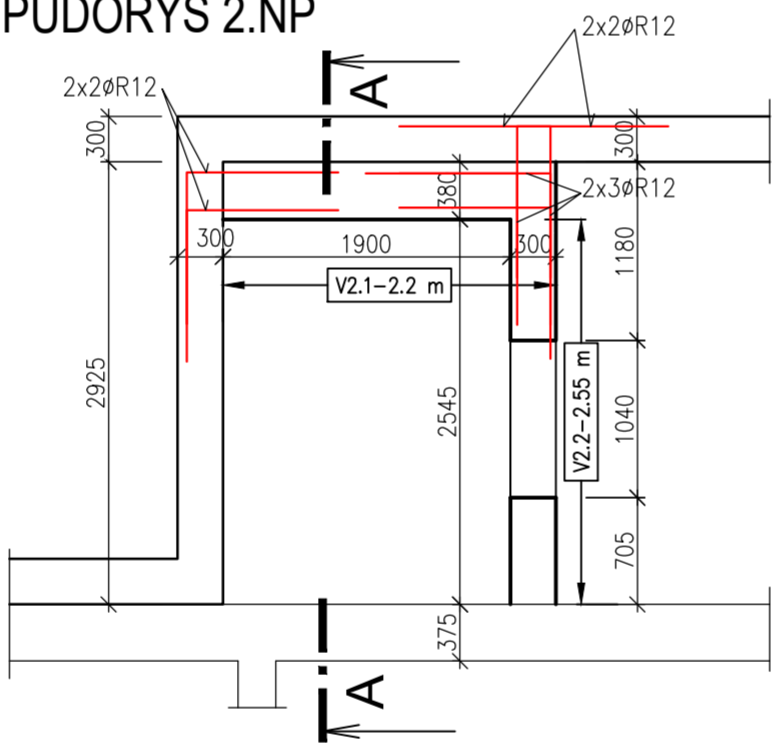
PŮDORYS 4.NP



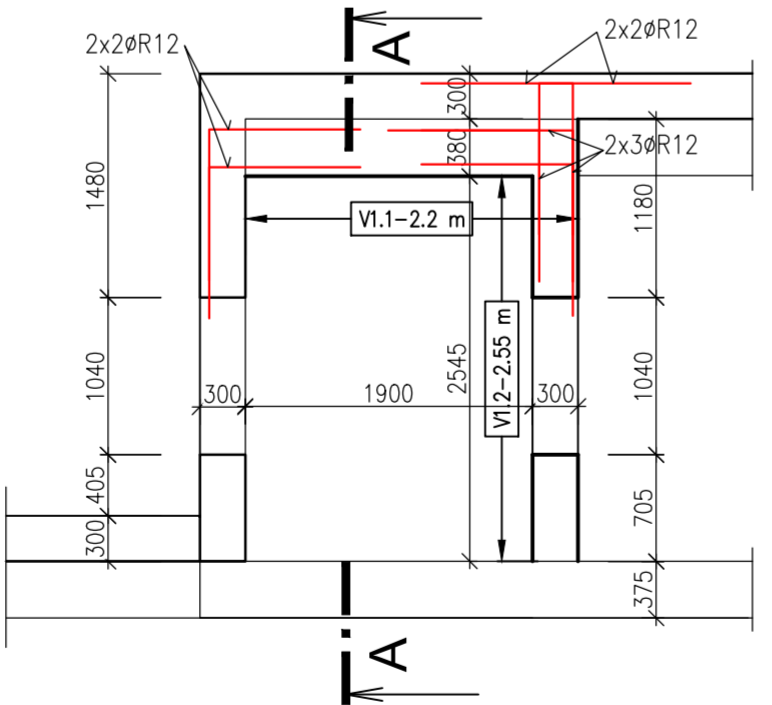
PŮDORYS 3.NP



PŮDORYS 2.NP

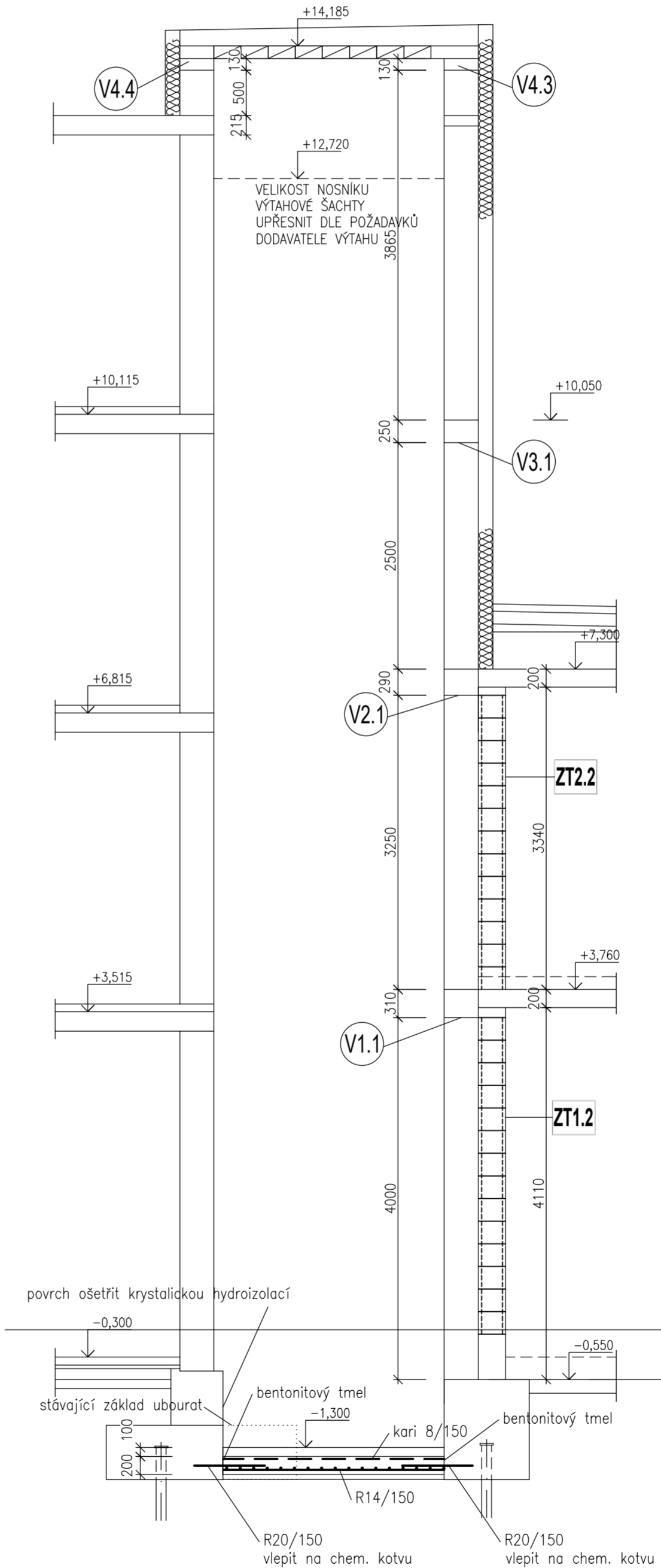


PŮDORYS 1.NP



VÝTAHOVÁ ŠACHTA
M 1:50

ŘEZ A-A



POZNÁMKA:

- 1/ BETON DOJEZDU VÝTAHOVÉ ŠACHTY BUDE OBSAHOVAT KRÝSTALICKOU HYDROIZOLACI
- 2/ PŘESNÝ TVAR STÁVAJÍCÍCH ZÁKLADŮ NENÍ ZNÁM. PO ODKOPÁNÍ BUDOU DETAILY DORĚŠENY PODLE SKUTEČNÉHO STAVU.
- 3/ TĚSNĚNÍ PRACOVNÍCH SPÁR JE ŘEŠENO BENTONITOVÝM TMELEM
- 4/ TATO ČÁST PROJEKTU NERĚŠÍ PROVEDENÍ HYDROIZOLACI VÝTAHOVÉ ŠACHTY - VIZ AŠT ČÁST.

5/ DETAILNÍ ŘEŠENÍ VÝTAHOVÉ ŠACHTY JE SOUČÁSTÍ ARCHITEKTONICKO-STAVEBNÍ ČÁSTI

VYZTUŽENÍ:

- VÝTAHOVÁ ŠACHTA - 60 kg/m3
ŽB VĚNCE - 150 kg/m3
DNO ŠACHTY - 200 kg/m3

MATERIÁL:

BETON

- C25/30 XC1 - stěny ze ztraceného bednění
- C30/37 XC1 - stropní deska, průvlaky, sloupky
- C30/37 XC1 - pohledový beton PB3
- C25/30 XC2, XF1 - schodiště-pohledový beton PB3
- C20/25 XC1 - základy
- C12/15 - ztracené bednění
- C12/15 - podkladní beton

OCEL S235

- třída provedení exc2
- VÝZTUŽ B500B

PROJEKT JE ZPRACOVÁN PRO VÝBĚR DODAVATELE. PŘED PROVÁDĚNÍM STAVBY JE NUTNÉ VYPRACOVAT DÍLENSKOU DOKUMENTACI!!!

ZODPOVĚDNÝ PROJEKTANT: ING. MARTIN ŠABATA			PARÉ:
PROJEKTANT: ING. MARTIN ŠABATA			
HLAVNÍ PROJEKTANT:			
INVESTOR: město Česká Třebová			
NÁZEV AKCE: MĚSTSKÁ KNIHOVNA Česká Třebová č.p.452			D.1.2.2.19
STUPEŇ PD: DPS	ZAK. Č.: 620/23	DATUM: 07/2023	
STAVEBNÍ OBJEKT: SO 01 KNIHOVNA	PROFESE: STAVEBNĚ-KONST. ŘEŠENÍ		
VÝKRES: VÝTAHOVÁ ŠACHTA			